

NGĀ TOHUTOHU

Tēnā whakaūngia kua whakaritea te whakaputa pepa kia taha rua, ā, kua kōwhiria te takahuri ki te taitapa potu (arā, 'flip on short edge') i mua i te whakaputa me te tapahi kia tika te rahi.

MUA

ZOMBIE

NGĀ TOHUTOHU

CASH-TASTROPHE

KUA WHAKAEKEA TE AO E MŌHIO NEI TĀTOU E TE KAIRORO!

HE MEA WHAKATINA NOĀ TE NAMA O NGĀ TIKITI KIA ĀHEI TE URU ATU KI ROTO I TE WAKA TOPARERE, Ā, KO WAI KA HUA KO WAI KA WHIWHI?

KEI A KOE TE KŌWHIRINGA KIA PENAPENA, KIA TONO RĀNEI, KIA HAUMI RĀNEI I TE PŪTEA KIA WHAI MONI HEI UTU I TE TIKITI MŌ TE WAKA TOPARERE. ME TŪPATO ANŌ HOKI KOE KI NGĀ ĀHUATANGA PĒRĀ KI NGĀ KAIRORO MANOMANO, NGĀ WĀ MATEKAITANGA HOKI, NGĀ ĀWHĀ HOKI.

HE AHA ŌU WHAKATAUNGA KIA ORA AI TONU I TĒNEI WĀ MŌREAREA KAIRORO?

KIA TĀKARO

- la rauna me whai wai, me whai kai, me whai whare haumaru kia ora ai koe.
- Hei tīmatanga māu, kāore he āhuatanga matapōkere tae atu ki te rauna tuatoru.
- la rauna ka whiwhi pūtea koe, engari kāore te rahi o te pūtea e ōrite ia wā, ā, ka whakatauria mā te whiu i te mataono. Hei tīmatanga ka ₪4 te utu i ngā rauna e rua tuatahi atu.
- E āhei ana koe ki te hoko i ētahi mea hei tiaki i a koe anō mai i ngā āhuatanga matapōkere, i ngā āhuatanga kōtiti rānei o te pūtea. He rawa pūmau ngā Waipuna, ngā Whare Whakaruruhau me ngā Pā Hirahira kia whiwhi ai koe i tāu e hiahia ai i ia rauna. He mea whiu atu noa ngā Pīkau Oranga i te Mate Kairoro, ngā Pīkau Ō, ā, kotahi anake te wā ka whakamarumarutia koe.

KIA TOA

Ko te kaitākaro tuatahi ka whiwhi i te ₪50 me te kore pūtea tārewa ka āhei ia ki te hoko tikiti mai kia pahiko mā runga waka toparere i te whakaekenga kairoro.

Mēnā he ₪30 te nui o te pūtea tārewa ka whakakorengia te kaitākaro.



MURI

TĪMATA



NGĀ MONI WHAKARANEA ME NGĀ UTU

- Ka tāpirihia ngā moni whakaranea ki ngā pūtea penapena me te 100% moni whakaranea ki ngā moni tārewa.
- Ka tāpirihia hoki te utu **❌** ki te moni tārewa.
- Kāore e tāpirihia ngā moni whakaranea i te rauna tuatahi.



KA ĀHEI TE WHAI PŪTEA PENAPENA

- Ināianeī, e āhei ana ngā kaitākaro ki te whakauru pūtea mai i ā rātou wāreti ki ō rātou pēke pūtea penapena.
- Ināianeī, e āhei ana ngā kaitākaro ki te whai pūtea o roto i ā rātou pēke pūtea penapena.
- Kia whai te katoa i ā rātou pēke pūtea penapena, ka aukatingia te urunga tae noa ki te rauna whai muri.



HE ĀHUATANGA KA PUTA

- Kōwhiria tētahi kāri matapōkere, ā, whakamōhioia ngā kaitākaro katoa mō te āhuatanga kua puta.
- Kāore he āhuatanga ka puta i ngā rauna tuatahi e rua.

TAKAHURI MATAONO TAU

- Takahuria te mataono kia tautuhi i te utu mō taua rauna, ā, whakamōhioia ngā kaitākaro mō ā rātou utu.



KA UTUA UTU Ā-TAU/ HAUMITANGA

- Utua koe e koe anō ki te pūtea i tautuhitia i te takahurihanga mataono.
- Kāore e utua ngā kaitākaro mēnā ka puta tētahi āhuatanga e whakawhara ai rātou, kāore hoki ō rātou tāwharautanga i ngā wharanga.
- Mēnā kei tētahi kaitākaro tētahi o ngā rawa pūmau, ka utu ia i a ia anō mā ngā utu moni haumi mō ēnei.
- E āhei ana te utu i ngā whiwhinga pūtea haumitanga i ngā wā katoa, ahakoa te āhuatanga ka puta.

KA TUWHERA TE TOA HOKO



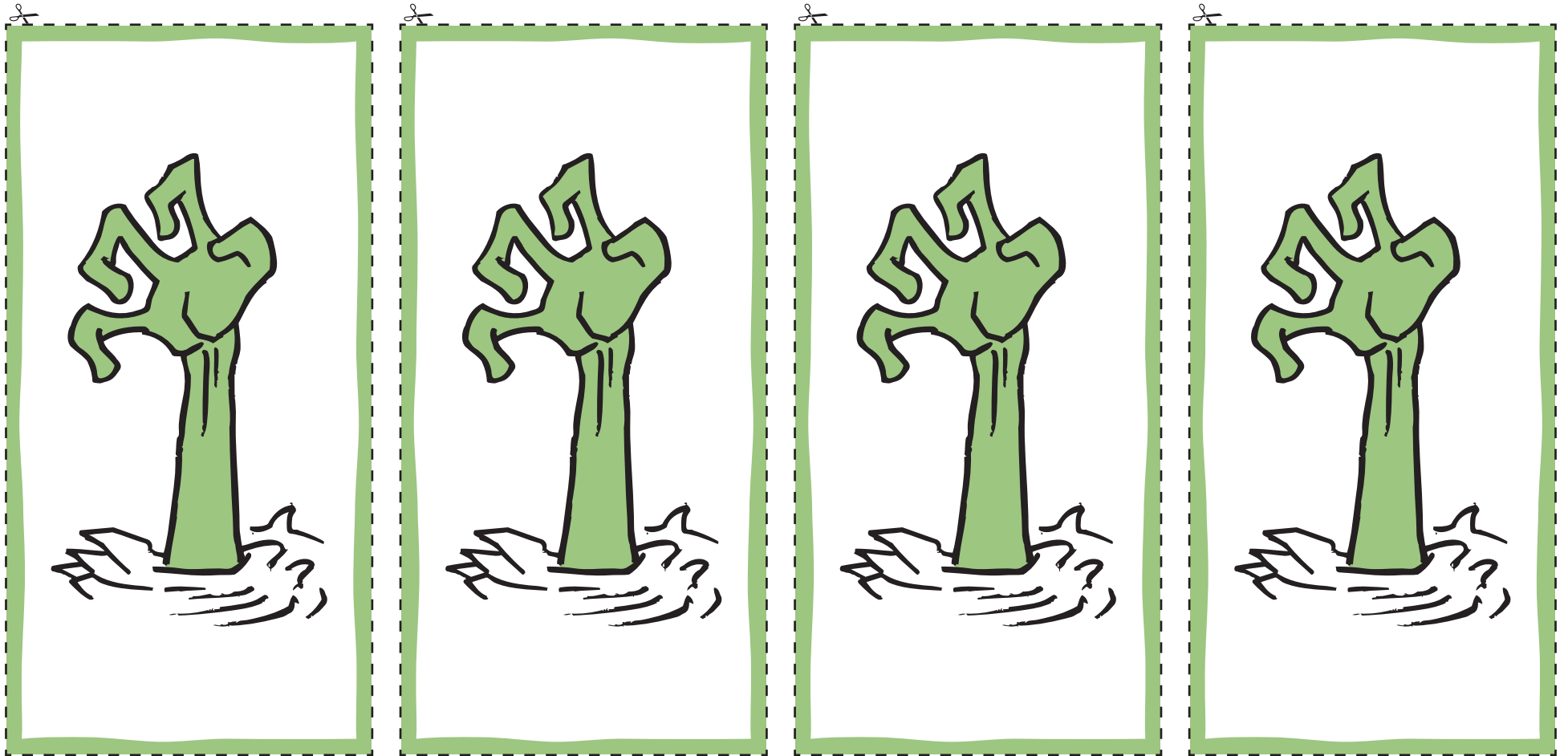
- Ka tīmata ngā kaitākaro mā te utu mō ō rātou hiahia.
- Kāore he take kia utu ngā kaitākaro mō ō rātou hiahia e whai rawa pūmau ana. Heoi anō, tē taea e ngā kaitākaro te hoko mai i ngā rawa pūmau hei utu i ō rātou hiahia mō taua rauna.
- Mēnā kāore te kaitākaro e āhei ana ki te utu i ōna hiahia me mino pūtea ia.
- Kia mino pūtea, ka tahuri ngā kaitākaro i te pūtea me te rau atu ki te wāhanga pūtea taurewa i tā rātou papa tākaro.
- E āhei ana ngā kaitākaro ki te hoko mai i ngā rawa pūmau, ngā mea kotahi anake te whakamahi rānei.
- Ka noho ngā pūtea e toe ana ki tā rātou wāreti, arā, ka whakamahia i te rauna whai muri. Kei a rātou te tikanga mō taua pūtea.
- Kāore e whakahokia te pūtea.

MUTUNGA

KĀRI ĀHUATANGA

Tēnā whakaūngia kua whakaritea te whakaputa pepa kia taha rua, ā, kua kōwhiria te takahuri ki te taitapa poto (arā, 'flip on short edge') i mua i te whakaputa me te tapahi kia tika te rahi.

MUA



MURI

**KUA PĪRAU
TE WAI I TE
KAIRORO I
ROTO I TE
WHAKAPUTUNGA
WAI O TE TAONE**

**HE WAI
x3 TE UTU**

MATEKAITANGA

**HE KAI
x3 TE UTU**

ĀWHĀ!

**HE TĀWHARAU
x3 TE UTU**

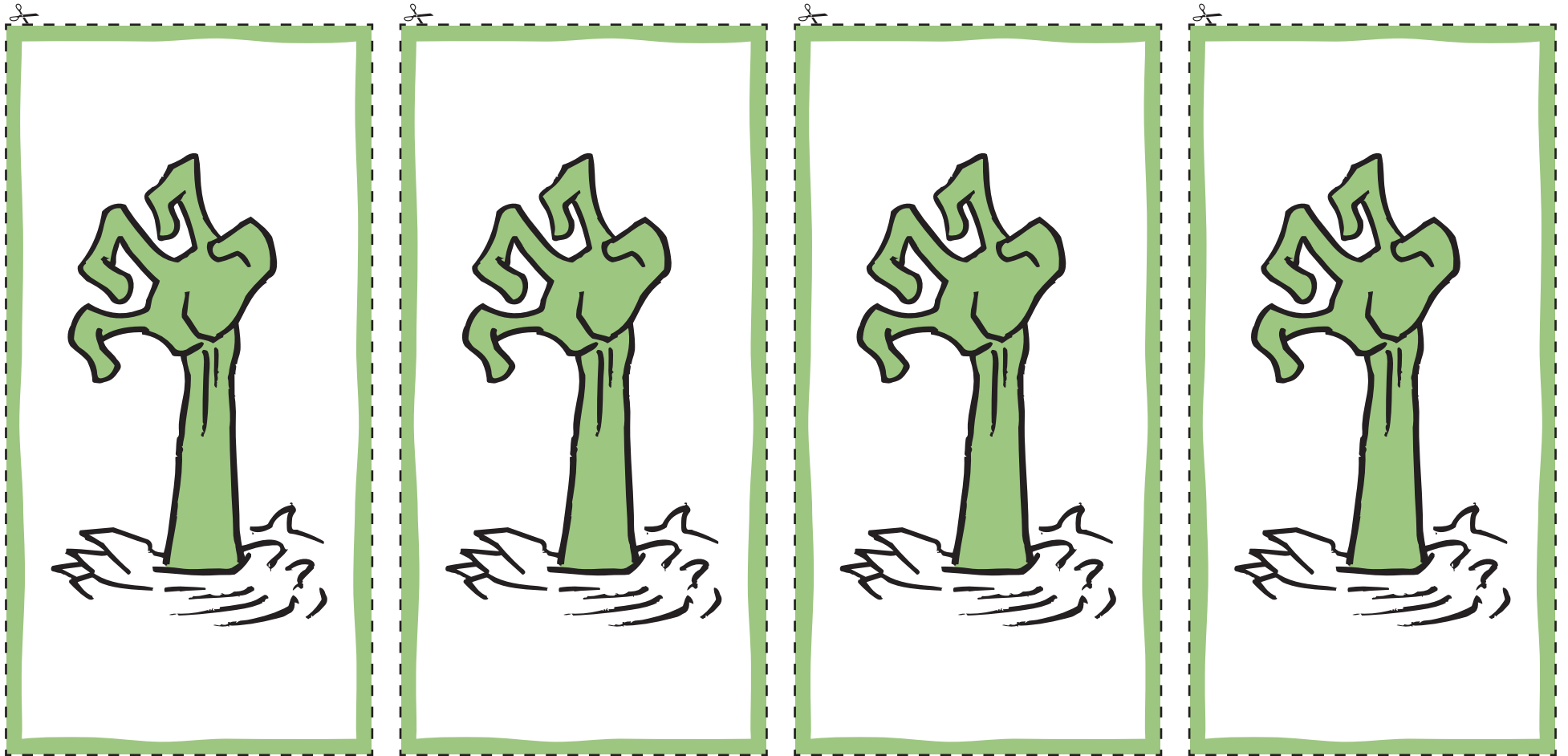
**I TAKAHIA TŌ
TĒNETI E NGĀ
MANOMANO
KAIRORO!**

**HE TĀWHARAU
x3 TE UTU**

KĀRI ĀHUATANGA

Tēnā whakaūngia kua whakaritea te whakaputa pepa kia taha rua, ā, kua kōwhiria te takahuri ki te taitapa poto (arā, 'flip on short edge') i mua i te whakaputa me te tapahi kia tika te rahi.

MUA



MURI

RĀ WHĀNAU!

**TĀPIRI #1
ANŌ MĀ IA
KAITĀKARŌ**

**WHAKAEKENG
KAIRORO! I
PAHIKO KOE,
ENGARI I TAKOKI
TŌ RAPARAPA**

**HE WHARANGA,
KĀORE E MAHI,
NĀ, KĀORE
E UTUA**

**WHAKAEKENG
KAIRORO! KEI TE
MĀUIUI HOKI KOE**

**KEI TE MĀUIUI,
KĀORE E MAHI,
NĀ, KĀORE
E UTUA**

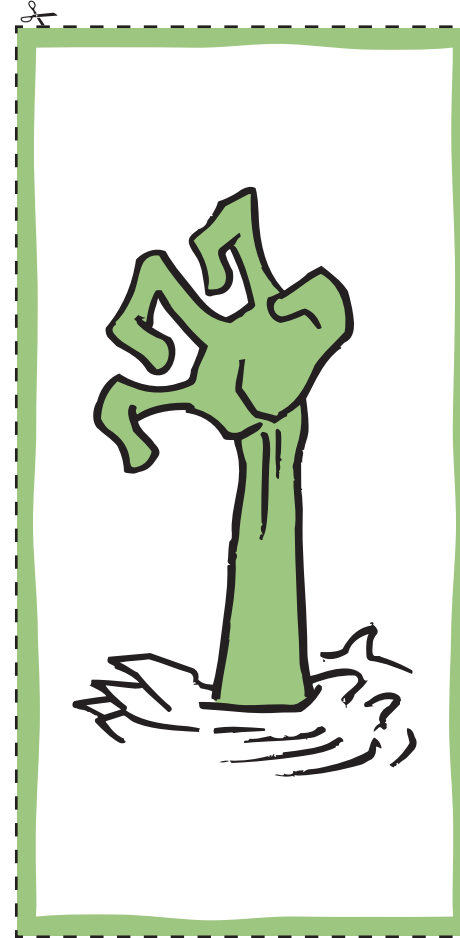
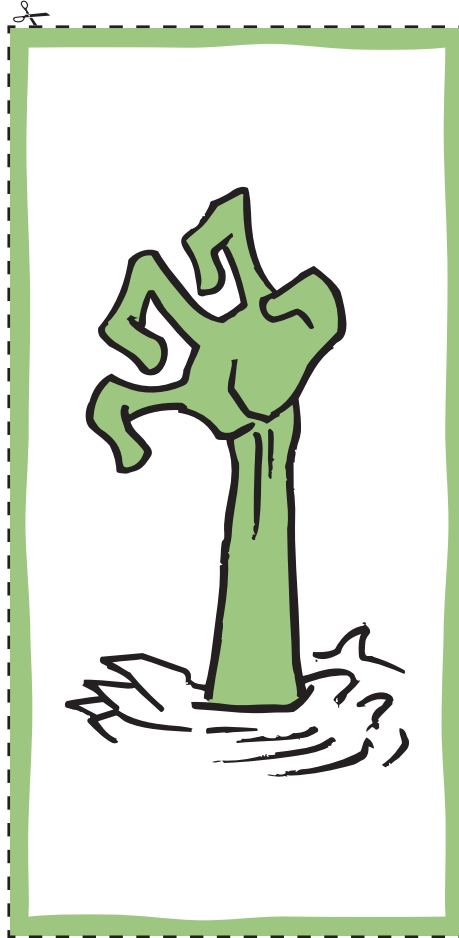
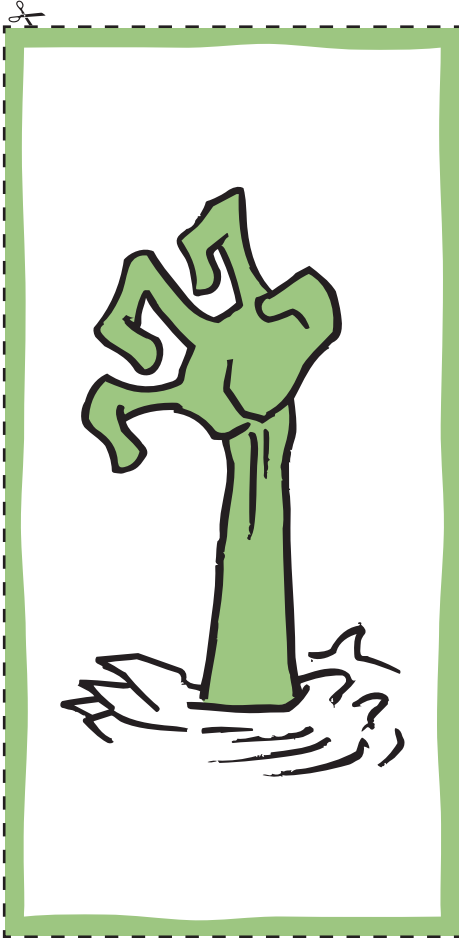
**HE MAKERETANGA
WHAKAPUTUNGA,
HE KOREUTU
TE WAI**

**KĀORE HE UTU
MŌ TE WAI**

NGĀ KĀRI ĀHUATANGA ME TE TIKITI WAKA TOPARERE

Tēnā whakaūngia kua whakaritea te whakaputa pepa kia taha rua, ā, kua kōwhiria te takahuri ki te taitapa poto (arā, 'flip on short edge') i mua i te whakaputa me te tapahi kia tika te rahi.

MUA



ZOMBIE
CASH-TASTROPHE

10:00

TĒNEI RĀ

RAKIURA

₪50

TIKITI KIA ENE

ZOMBIE
CASH-TASTROPHE

WĀ: 10:00

RĀTAKA: TĒNEI RĀ

WĀHI HIRANGA: RAKIURA



₪50

MURI

ZOMBIE CASH-TASTROPHE	WĀ: 10:00	WĀHI HIRANGA: RAKIURA	₪50
TIKITI KIA EKE	RĀTAKA: TĒNEI RĀ		
ZOMBIE CASH-TASTROPHE	10:00	RAKIURA	₪50
	TĒNEI RĀ		

HE MAKERETANGA
WHAKAPUTUNGA,
HE KAI UTU KORE

KĀORE HE UTU
MŌ TE KAI

HE
MANAAKITANGA
MATAPŌKERE

KA TANGO IA
KAITĀKARO E
WHAI TAUREWA
ANA I TE ₪2

TE "RAK"
RARU
AHUMONI
KAIRORO

KA TANGO NGĀ
KAITĀKARO WHAI
PŪTEA PENAPENA
KATOĀ I TE ₪2
I AUA PŪTEA
PENAPENA